

季節の旅

ゆったり、じっくり、おとな旅

見る観光ではなく、ご説明やご案内を通じてより深く魅力を知っていただく旅を目指します。

全てのコースにホテルスタッフが同行いたしますので、おひとりや初めての方でも安心してご参加いただけます。

社寺特別拝観や工房見学など、通常の観光旅行では知ることでない奥深い旅をご案内しております。

「季節の旅」を通じてお客様同士の交流も生まれ、旅の魅力のひとつとして楽しんでいただいております。

6月宿泊プラン① 2025年6月12日～13日

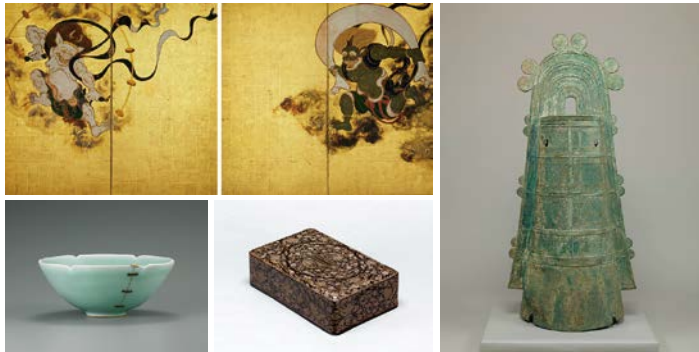
日本の美の軌跡を辿る京都

予約受付開始: 2025年4月5日(土) 10:00より

◆プランのお申し込みは電話(075)211-5111にて承ります
◆季節の旅の最新情報は公式サイトに掲載しております→



古今東西の異文化と融合、独自の発展を遂げた日本文化の歴史を辿ります。「京都国立博物館」では、絵画や工芸品など日本美術の至宝が一堂に会する特別展を鑑賞。翌日は、中国明朝様式の伽藍建築が新たに国宝指定された黄檗宗の大本山を訪ねて。隠元禅師が日本に伝えた普茶料理もご堪能いただきます。



大阪・関西万博開催記念 特別展「日本、美のつぼー異文化交流の軌跡ー」
会場: 京都国立博物館 平成知新館 会期: 2025年4月19日(土)～6月15日(日)
左上 国宝 風神雷神図屏風 依屋宗達筆 京都・建仁寺所蔵【通期展示】
左下 青磁輪花茶碗 銘 鋸 愛知・マスプロ美術館所蔵【通期展示】
中下 国宝 宝相華迦陵頻伽時繪壺冊子箱 京都・仁和寺所蔵【通期展示】
右 重要文化財 突線鈕五式銅鐸 滋賀県野洲市小篠原大岩山出土 東京国立博物館所蔵【通期展示】



萬福寺

2025年6月12日(木)

14:00 ● ホテルオークラ京都 出発

● 「河井寛次郎記念館」

大正から昭和にかけて活躍した陶工の住居兼工房暮らしに密着した建築・調度・作品などを見学



河井寛次郎記念館

● 「京都国立博物館」

特別展「日本、美のつぼー異文化交流の軌跡ー」研究員による見どころ解説と鑑賞

18:00頃 ● 「リストランテ キメラ」

夕食
和の食材とシェフの技法を融合させた“キメラスタイル”の創作イタリアン



リストランテ キメラ

21:00頃 ● ホテルオークラ京都 着・宿泊

2025年6月13日(金)

9:30 ● ホテルオークラ京都 出発

● 「萬福寺」

国宝に指定された中国明朝様式の伽藍や通常非公開エリアなど境内を特別拝観

11:45頃 ● 「萬福寺」昼食

中国伝来の精進料理「普茶料理」を特別御膳にて



萬福寺

● 「松殿山荘」

茶道山荘流の流祖・高谷宗範が築いた意匠に富む建築や庭園の特別見学と呈茶



松殿山荘

16:30頃 ● 京都駅 着・解散

【ご案内】添乗員: 同行 食事: 夕食1回・朝食1回・昼食1回(夕食・昼食時の飲み物付き) 宿泊: ホテルオークラ京都(スーペリアタイプ)

ツインルーム(2名1室)	1名様 ¥157,000 One Harmony ポイント 700P積算	最少催行人員 5名様	定員 15名様	お申し込み期限 2025年6月2日(月) ※満席・催行中止の場合は上記の限りではございません
シングルルーム(1名1室)	1名様 ¥163,000 One Harmony ポイント 700P積算			

*上記旅程は天候、交通、現地事情などにより変更となる場合がございます。*社寺参拝に相応しい服装でご参加ください。*移動はジャンボタクシーを利用いたします。*代金には宿泊費、拝観入場料、食事、移動費、諸税その他行程に必要な費用を含みます。*代金のお支払いは事前振込にてお願いいたします(ご予約時に案内いたします)。*小学生以下のお子様はご参加いただけません。*特別プランにつき各種ご優待券、クーポン券、割引券、One Harmony ポイントはご利用いただけません。*出発前日から起算して20日以内のキャンセルには取消料が発生いたします。*当プランはOne Harmony ポイントの対象商品です。旅行代金をお支払いいただいたお客様に限りポイントを積算いたします。*写真はイメージです。●最終ページの「ご旅行条件」(要約)もご確認ください。

近江から大和路 初夏の花と美食



予約受付開始：2025年4月5日(土) 10:00より

◆プランのお申し込みは電話(075)211-5111にて承ります
◆季節の旅の最新情報は公式サイトに掲載しております

輝く緑と季節の花を訪ねて。初夏の近江から大和路をゆったりと旅します。近江では茅葺きの書院に青もみじの風情が映える「教林坊」、近江豪商の瀟洒な旧宅をご案内。「おふさ観音」のバラ、「長谷寺」の紫陽花は、いずれも初夏の大和路を鮮やかに彩る風物詩。ご当地の名店を訪ねるのも旅の醍醐味です。



教林坊



おふさ観音

2025年6月18日(水)

13:00 ● ホテルオークラ京都 出発

「教林坊」

伝・小堀遠州作の庭園など深緑の境内を特別拝観

「近江豪商(マーチャント)ミュージアム」

登録有形文化財・登録記念物(庭園)の近江豪商の旧宅を特別見学



近江豪商(マーチャント)ミュージアム

17:00頃 ● 「招福楼 本店」夕食

日本文化の美を体感できる近江の名亭 茶道の心を基としたおもてなしと旬の会席料理を



招福楼 本店

21:00頃 ● ホテルオークラ京都 着・宿泊

2025年6月19日(木)

9:00 ● ホテルオークラ京都 出発

「おふさ観音」

ご祈祷と、限定公開中の寺宝の特別拝観 数千種の多彩なバラに包まれる境内を散策

11:30頃 ● 「味の風にしむら」昼食

季節の趣き漂うカウンター10席の料理店 繊細で丁寧な旬の日本料理を



味の風にしむら

「長谷寺」

本尊「十一面観世音菩薩立像」特別拝観と 三千株の紫陽花が彩る境内を散策



奈良 長谷寺

17:00頃 ● 京都駅 着・解散

【ご案内】添乗員：同行 食事：夕食1回・朝食1回・昼食1回(夕食・昼食時の飲み物付き) 宿泊：ホテルオークラ京都(スーパーアタイプ)

ツインルーム(2名1室)	1名様 ¥173,000 One Harmony ポイント 700P積算	最少催行人員	定員	お申し込み期限
シングルルーム(1名1室)	1名様 ¥179,000 One Harmony ポイント 800P積算	5名様	10名様	2025年6月9日(月)
				※満席・催行中止の場合は上記の限りではございません

*上記旅程は天候、交通、現地事情などにより変更となる場合がございます。*社寺参拝に相応しい服装でご参加ください。*開花の時期に合わせてプランを設定しておりますが、気候などの状況によりご覧いただけない場合がございます。*移動はジャンボタクシーを利用いたします。*代金には宿泊費、拝観入場料、食事、移動費、諸税その他行程に必要な費用を含みます。*代金のお支払いは事前振込にてお願いいたします(ご予約時に案内いたします)。*小学生以下のお子様はご参加いただけません。*特別プランにつき各種ご優待券、クーポン券、割引券、One Harmony ポイントはご利用いただけません。*出発前日から起算して20日目以降のキャンセルには取消料が発生いたします。*当プランはOne Harmony ポイントの対象商品です。旅行代金をお支払いいただいたお客様に限りポイントを積算いたします。*写真はイメージです。●最終ページの「ご旅行条件」(要約)もご確認ください。

「都の賑い」京の風情を愉しむ



予約受付開始：2025年4月5日(土) 10:00より

◆プランのお申し込みは電話(075)211-5111にて承ります
 ◆季節の旅の最新情報は公式サイトに掲載しております→

都の初夏を艶やかに彩る風物詩、京都五花街合同公演「都の賑い」。年に1度、祇園甲部、宮川町、先斗町、上七軒、祇園東の芸妓舞妓が一堂に会する特別な舞台を特別席より観覧します。翌日は天台声明大原流発祥の地、大原に深緑の古刹を訪ねて。名店の京料理、夏の訪れを知らせる鮎料理にも心が躍る2日間です。



京都五花街合同公演「都の賑い」



勝林院

2025年6月28日(土)

13:45 ● ホテルオークラ京都 出発

● 第32回 京都五花街合同公演
 「都の賑い」
 「南座」にて特別席より観覧

17:30頃 ● 「菊乃井 本店」夕食
 佇まいから室礼まで
 洗練された空間で供される
 “きれい寂び”の懐石料理を



菊乃井 本店

20:30頃 ● ホテルオークラ京都 着・宿泊

2025年6月29日(日)

8:30 ● ホテルオークラ京都 出発

● 「勝林院」
 “大原問答”の舞台ともなった
 天台声明大原流発祥の古刹を拝観

● 「宝泉院」
 書院から望む
 「額縁の庭園」と
 茶室「日新庵」の特別拝観



宝泉院

11:30頃 ● 「比良山荘」昼食
 山河の旬の恵みと
 若鮎を愉しむ「鮎食べ」



比良山荘

16:00頃 ● 京都駅 着・解散

【ご案内】添乗員：同行 食事：夕食1回・朝食1回・昼食1回(夕食・昼食時の飲み物付き) 宿泊：ホテルオークラ京都(スーペリアタイプ)

ツインルーム(2名1室)	1名様 ¥188,000 One Harmony ポイント 800P積算	最少催行人員 5名様	定員 15名様	お申し込み期限 2025年6月18日(水) ※満席・催行中止の場合は 上記の限りではございません
シングルルーム(1名1室)	1名様 ¥194,000 One Harmony ポイント 800P積算			

*上記旅程は天候、交通、現地事情などにより変更となる場合がございます。*社寺参拝に相応しい服装でご参加ください。*移動はジャンボタクシーを利用いたします。*代金には宿泊費、拝観入場料、食事、移動費、諸税その他行程に必要な費用を含みます。*代金のお支払いは事前振込にてお願いいたします(ご予約時に案内いたします)。*小学生以下のお子様はご参加いただけません。*特別プランにつき各種ご優待券、クーポン券、割引券、One Harmony ポイントはご利用いただけません。*出発前日から起算して20日目以降のキャンセルには取消料が発生いたします。*当プランはOne Harmony ポイントの対象商品です。旅行代金をお支払いいただいたお客様に限りポイントを積算いたします。*写真はイメージです。●最終ページの「ご旅行条件」(要約)もご確認ください。

日帰りプラン予約受付開始：2025年4月7日(月) 10:00より

◆プランのお申し込みは電話(075)211-5111にて承ります
◆季節の旅の最新情報は公式サイトに掲載しています

日帰りプラン①

夏のはじめの大和路、花めぐり

梅雨の季節はまた、生きいきと生長する草花が目を愉しませてくれる季節。夏も間近な日に大和路の花の寺を訪ねます。雨露にも映える瑞々しい花を愛で、限られた期間のみに出あえるみほとけを拝む、日帰りの旅です。



喜光寺



矢田寺

2025年6月25日(水)

1名様 ¥46,000

One Harmony ポイント 200P積算
最少催行人員 5名様/定員 15名様

お申し込み期限 2025年6月16日(月)

※満席・催行中止の場合は上記の限りではございません

添乗員:同行 食事:昼食1回 宿泊:なし

2025年6月25日(水)

9:00 ● ホテルオークラ京都 出発

「喜光寺」

約80種250鉢のハスの花が咲く境内
「試みの大仏殿」や特別開扉中の秘仏・宇賀神像を拝観

「矢田寺」

約60種1万株のアジサイが彩る境内
期間限定で公開される本堂内陣や閻魔堂を特別拝観

13:00頃 ● 「ル・ベンケイ」昼食

自家農園や契約農家の新鮮な野菜やフランス産の旬の食材を用いた正統派フレンチ



ル・ベンケイ

16:30頃 ● 京都駅経由
ホテルオークラ京都 着・解散

日帰りプラン②

「夏越祓」を京都にて

六月晦日に、今年前半の厄を祓い残り半年の無病息災を祈る「夏越祓」。「賀茂別雷神社(上賀茂神社)」の夏越神事への参列と、この日にいただく風習がある和菓子「水無月」で、古来伝わる年中行事に親しみます。



賀茂別雷神社(上賀茂神社)



京菓子司 亀屋良長

2025年6月30日(月)

1名様 ¥52,000

One Harmony ポイント 300P積算
最少催行人員 5名様/定員 15名様

お申し込み期限 2025年6月20日(金)

※満席・催行中止の場合は上記の限りではございません

添乗員:同行 食事:昼食1回 宿泊:なし

2025年6月30日(月)

9:15 ● ホテルオークラ京都 出発

「賀茂別雷神社(上賀茂神社)」

「夏越神事」参列と神職による境内案内

12:15頃 ● 「京料理 木乃婦」昼食

伝統の継承とともに新しい京料理を探索する名亭の味をお昼の会席料理にて



京料理 木乃婦

「京菓子司 亀屋良長」

創業220余年を数える京菓子の老舗
八代目当主による「水無月」のお話と美食
京菓子(生菓子)手づくり体験

17:00頃 ● ホテルオークラ京都 着・解散

日帰りプラン①②ともに、希望により前日または当日のホテルオークラ京都でのご宿泊を最優遇料金より20%OFFにてご用意 ※どちらか、もしくは両日も承ります。ただし満室の場合はご容赦ください。

*上記旅程は天候、交通、現地事情などにより変更となる場合がございます。*社寺参拝に相応しい服装でご参加ください。*①は開花の時期に合わせてプランを設定しておりますが、気候などの状況によりご覧いただけない場合がございます。*移動はジャンボタクシーを利用いたします。*代金には拝観入場料、食事、移動費、諸税その他行程に必要な費用を含みます。*代金のお支払いは事前振込にてお願いいたします(ご予約時に案内いたします)。*小学生以下のお子様はご参加いただけません。*特別プランにつき各種ご優待券、クーポン券、割引券、One Harmony ポイントはご利用いただけません。*出発前日から起算して10日目以降のキャンセルには取消料が発生いたします。*当プランはOne Harmony ポイントの対象商品です。旅行代金をお支払いいただいたお客様に限りポイントを積算いたします。*写真はイメージです。

ご旅行条件(要約) お申し込みの際には別途お渡しする当社ご旅行条件(全文)をお受け取りになり、内容をご確認ください。当社ご旅行条件は公式サイトからもご確認ください。

●募集型企画旅行契約

この旅行は、株式会社京都ホテル(以下「当社」といいます)が企画・募集し実施する旅行です。この旅行に参加されるお客様は当社と募集型企画旅行契約(以下「旅行契約」といいます)を締結することとなります。ご旅行条件は下記によるほか、別途お渡しするご旅行条件(全文)、各コースごとに記載されている条件、確定書面および当社旅行契約(募集型企画旅行契約の部)によります。

●旅行のお申し込みと契約の成立時期

①当社は、当ウェブサイトに記載の各旅行について、電話、インターネット、その他通信手段にて旅行契約の予約申込を受け付けます。②旅行契約は、当社が契約の締結を承諾し、旅行代金の一部または全額を受理したときに成立するものとします。③お支払い方法が「振り込み」の場合はお客様の振り込み手続きが完了した時点をもって旅行契約の成立とします。

●旅行代金のお支払い

旅行代金は、旅行開始日の前日から起算してさかのぼって21日前まで(日帰り旅行の場合は11日前まで)に全額をお支払いいただきます。ただし、当社が特に認めた場合は、旅行開始までに全額をお支払いいただくことも可能です。

●旅行代金に含まれるもの

旅行日程に明示した運送、宿泊、食事、観光(拝観・入場・案内等)にかかる費用、及び諸税・サービス料、添乗員経費(これらの費用は、お客様の都合により一部利用されなくても原則として払い戻しはいたしません)。

●取消料

旅行契約の成立後、お客様の都合でお申し込みの旅行の取消やコースの変更をされるとは、ご旅行契約の解除をみなし、次の金額を取消料として申し受けます。

Table with columns: 解除期日, 日帰り旅行, 旅行代金の%, 取消料. Rows include dates from 20 days before to 7 days before, and on the day of departure.

●旅行の催行

①お客様の人数が、各コースに表示する最少催行人数に達しなかったときは旅行の催行を中止します。この場合当社は旅行開始日の前日から起算してさかのぼって13日(日帰り旅行は3日)にあたる日より前に旅行を中止する旨をお客様へ通知します。②天災地災、戦乱、暴動、運送(宿泊機関等)の旅行サービス提供の中止、航空機の命令その他の当社の関与し得ない事由により旅行を中止せざるを得ない当社が判断した時は旅行の催行を中止します。③当社より旅行の催行を中止した場合は既に収受している旅行代金(あるいは申込金)の全額を払い戻いたします。

●お客様の責任

①お客様の故意又は過失により当社が損害を受けた場合は、当社はお客様から損害の賠償を申し受けます。②お客様は、当社から提供された情報を活用し、お客様の権利義務その他の募集型企画旅行契約の内容について理解するよう努めなければなりません。③お客様は、旅行開始後において契約書面に記載された内容と異なる旅行サービスが提供されたと認識したときには、旅行地において速やかにその旨を当社または当該旅行サービス提供者に申し出なければなりません。

●特別補償

当社は、当社の責任が生ずるか否かを問わず、当社旅行業約款の特別補償規程で定めるところにより、お客様が募集型企画旅行参加中に急激かつ偶然な外来の事故により、生命、身体又は手荷物の上に被られた一定の損害について、あらかじめ定める額の死亡補償金、後遺障害補償金、入院見舞金、通院見舞金および旅行品損害補償金を支払います。

●旅行条件基準日

この旅行条件は、2025年3月1日現在を基準としています。

●個人情報の取り扱いについて

①当社は、お客様にご提供いただいた個人情報について、お客様との連絡のために利用させていただくほか、お申し込みいただいた旅行における旅行サービスの手続きに必要な範囲内で利用いたします。また、旅行参加後のアンケートのお返り、統計資料作成のために、お客様の個人情報を利用することがあります。②当社は、当社の商品やサービスに関する情報をお客様に提供することがあります。③上記のほか、当社の個人情報取り扱いに関する方針については、当社の公式サイトでご確認ください。当社公式サイト www.kyotohotel.co.jp/

旅行企画・実施

ホテルオークラ京都 季節の旅 事務局



Phone: (075) 211-5111 www.hotel.kyoto/okura/travel/

株式会社 京都ホテル ご予約・お問い合わせ 9:00~17:00 日・祝日休

〒604-8558 京都市中京区河原町通二条南入一之船入町537-4

京都府知事登録旅行業 2-654号 総合旅行業務取扱管理者:和田恒

総合旅行業務取扱管理者とはお客様の旅行を取り扱う営業所での取引に関する責任者です。この旅行に關し、係員からの説明にご不明な点があれば、ご遠慮なく取扱管理者にお尋ねください。

G-Gr-25-031300



公式サイト